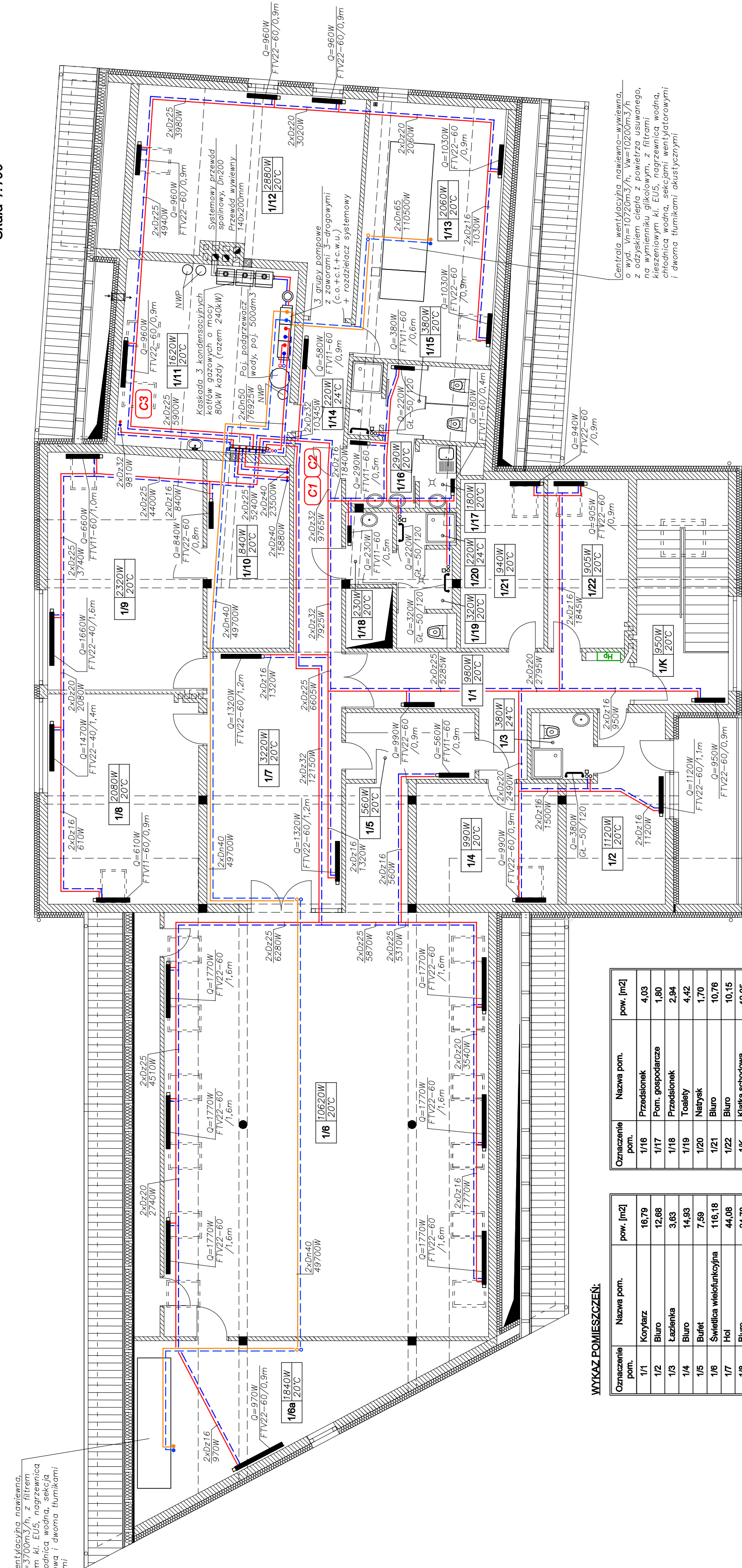


STAN PROJEKTOWANY

Instalacja c.o. i c.t. - Rzut poddasza

Skala 1:100

SKALA 1:100



Centrala wentylacyjna nawiewna,
o wyd. Vn=3700m³/h, z filtrem
kieszeniowym kl. EU5, nagrzewnica
wodna, chłodnica wodna, sekcja
wentylatorowa i dwoma tłumikami
akustycznymi

Oznaczenie pom.	Nazwa pom.	pow. [m ²]
1/16	Przedłonek	4,03
1/17	Pom. gospodarcze	1,80
1/18	Przedłonek	2,84
1/19	Toalety	4,42
1/20	Natysk	1,70
1/21	Biuro	10,76
1/22	Biuro	10,15
1/K	Klatka schodowa	12,05
	Łącznie	405,37

Oznaczenie pom.	Nazwa pom.	pow. [m ²]
1/1	Korytarz	16,79
1/2	Biuro	12,68
1/3	Łazienka	3,63
1/4	Biuro	14,83
1/5	Bufet	7,59
1/6	Świdlica wielofunkcyjna	116,18
1/7	Hol	44,08
1/8	Biuro	24,78
1/9	Biuro	27,42
1/10	Magazyn	13,66
1/11	Kotłownia	23,08
1/12	Magazyn	30,66
1/13	Wentylatoria	26,83
1/14	Natysk	1,97
1/15	Toalety	4,72

Przewody –	Inst.	c.o.
	Zasilanie	c.o.
	Powrót	c.o.
	Zasilanie	c.t.
	Powrót	c.t.

WYKAZ POMIESZCZEŃ:

GRUDZIEŃ 2015

STAN PROJEKTOWANY
Instalacja c.o. i c.t.
Rzut poddasza

PW
S-5

RID-kon

Wsparcie inwestycji
Adres biura: ul. Mostowa 2/I piętro
37-700 Przemyśl, www.ridkon.pl

INST. SANITARNE

PROJEKTANT:
mgr inż. Marek Drozd
up. nr PDK/0127/POOS/07

ASYSTENT PROJ.:
mgr inż. Magdalena Twardak

dz. nr 309, 310, 311, 312 i 858,
jedn. ewid. 180606 2.0005
36-122 Kopcie, gm. Dzikowiec

Rozbudowa, przebudowa i nadbudowa istniejącego
budynku z garażami, pełniącego funkcję usługową,
społeczno-kulturalną, wraz ze zmianą sposobu
użytkowania poddasza z przeznaczeniem na cele użytkowe

Gmina Dzikowiec
36-122 Dzikowiec 2